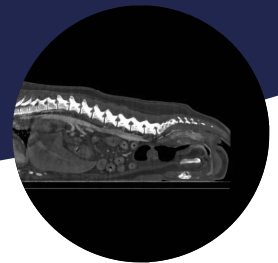
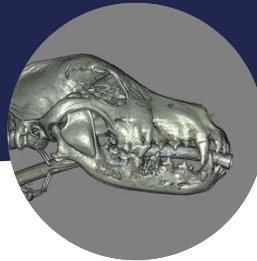
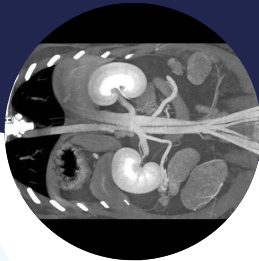
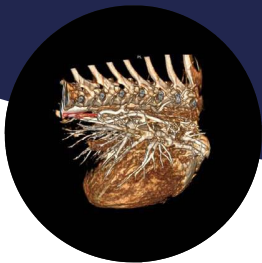


**TIERÄRZTLICHE
RADIOLOGIE
NEU DEFINIERT!**



FIDEX GT

**| Computertomographie (CBCT)
| Digitale Radiographie
| 3D Zahn- & Kieferröntgen
| Grossfeld-Fluoroskopie
KOMBINIERT IN EINEM GERÄT**



WARUM FIDEX GT:

- Hervorragende Bildqualität und hohe Ortsauflösung von 0,2 mm garantiert brillante Bilder, die in 3D rekonstruiert werden können
- Detailgenaue Darstellung Knöcherner Strukturen, komplizierter Frakturen, Zähne, Kiefer, Weichgewebe, Weichteiltumore
- Verbessertes Scannen grosser Hunde (Schulter-/Ellenbogen) durch neue Scatterfunktion
- DR Auflösung von 0,15 mm
- Durchführung von Schluckpassagen und komplizierten Operationen unter Durchleuchtung sowie fortgeschrittene kardiologische Studien mittels Grossfeld-Fluoroskopie
- Sofortiges Wechseln zwischen den Modalitäten
- Integrierte Filter, Volume Rendering, Notiz- und Messfunktionen in der Scanbilddarstellung, plattformübergreifender DICOM Austausch
- Automatisierte Patientenpositionierung „preview“
- Gantry-Öffnung von 120 cm gewährleistet optimale Patientenzugänglichkeit
- CT: Messfelddurchmesser 26 cm, wahlweise 32 cm, CT-Aufnahme 8s/24 cm
- FL: Sichtfeld 43 cm x 43 cm, Erfassung 5, 10, 30 fps
- DR: Sichtfeld 43 cm x 43 cm, Multiple Filterauswahl

