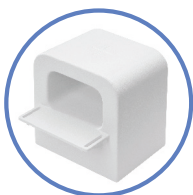


# OPENMARK 5000 MRT

Der Marktführer unter den  
Permanentmagnetsysteme



# OPENMARK 5000 MRT

## PRODUKTMERKMALE

Höchste Feldstärke in einem Permanentmagnetsystem mit überragender MRT-Leistung

- ✓ Offenes MRT-System mit hoher Bildqualität und exzellenter Gesamtleistung, vergleichbar mit MRT-Systemen mit hoher Feldstärke.
- ✓ Einzigartige Magnet-A-Shimming-Technologie in Kombination mit Gradientensystem-ECC-Technologie für nachhaltige Stabilität und hochauflösende Bilder

Optimiertes Hardware- und Software-Design, vereinfachter Workflow und verbesserte Bedienbarkeit

- ✓ Eigenes Protokoll für konsistente Scanvorgänge und Vermeidung redundanter Operationen.
- ✓ Positionierung des Magnet-Isozentrums per Knopfdruck zur Vermeidung von Positionierungsfehlern durch wiederholte Positionierung.

## WEITERE PRODUKTMERKMALE

### Magnetsystem

Feldstärke	0,5 T $\pm$ 5 %
Magnetgewicht	21,8 T $\pm$ 1,5 %

### HF-System

Maximale Leistung des HF-Verstärkers	6 kW
Anzahl unabhängiger Empfangskanäle	4

### Gradient

Gradientenleistung	Fortschrittlicher Gradient 30/100
Gradientenkühlung	Luftkühlung

Umfassendes Angebot an klinischen Lösungen für qualitativ hochwertige bildgebende Diagnostik

- ✓ Neurologische Bildgebung
- ✓ Körperbildgebung
- ✓ Orthopädische Bildgebung
- ✓ Onkologische Bildgebung
- ✓ Angiographie

## KLINISCHE BILDER

